

# DEN SLUTLIGA PDF GUIDEN

DOM PERFEKTA TRYCKSAKERNA



# DOM SEX DESIGNTIPSEN

## 1. GÖR EN KORREKT BESTÄLLNING

### Vanliga beställningsdetaljer:

- + Produkt (vilken trycksak det gäller)
- + Upplaga (hur många du behöver)
- + Ditt telefonnummer – gärna mobil
- + Leveransadress
- + Fakturaadress

## 2. ANVÄND KORREKTA FÄRGER

Med undantag för enskilda trycksaker med Pantone-färger, så trycks dina trycksaker med fyra CMYK-färger.

### Kom ihåg att använda CMYK-färger i tryckfilen

I de flesta layoutprogram kan du välja att arbeta i CMYK-färger (i stället för RGB-färger).

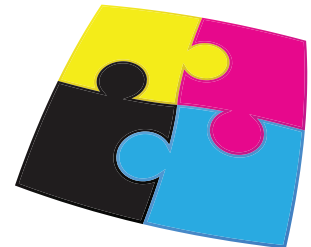
### Så definieras färgen svart

Om du ska definiera färgen svart (till täckyta) med CMYK-färger, får du det bästa resultatet genom att välja: C=10 M=10 Y=10 K=100. Svart text och ritade linjer ska emellertid definieras som C=0 M=0 Y=0 K=100.

### Pantonefärger

Som vi tidigare nämnt trycks några av våra trycksaker med så kallade Pantonefärger, alltså specialfärger som inte kan skapas med CMYK-skalan.

Det är viktigt att pantonefärgen skapas som en specialfärg i t.ex InDesign.



### 3. ANVÄND RÄTT FILTYP

Vi klarar alla filtyper – kända som okända. Bäst resultat får du om du använder pdf-format med alla typsnitt inkluderade i filen.



#### ANDRA VANLIGA FILTYPER



##### Tif/jpg

I nästan alla layoutprogram kan du spara i bildformaten tif och jpg. Spara filen med högsta kvalitet, i CMYK-färger och minst 300 ppi. Är det text i trycksaken rekommenderar vi minst 600 ppi för optimal skärpa.



##### Eps

Ett populärt vektorformat, som vanligtvis ger bättre resultat än tif/jpg. Kom ihåg att konvertera alla typsnitt till kurvor (vektoriserad/outlined). Typsnitten ska också inkluderas i filen.



##### InDesign, Photoshop

Exportera till pdf-format – se ovan. Alternativt kan du exportera som EPS, öppna EPS-filen i Illustrator, konvertera alla typsnitt till outlines och spara som EPS/PDF.



##### Microsoft Office (Word, Excel, PowerPoint, Publisher)

Skriv ut till pdf-format (kräver Adobe Acrobat).

Vi vill göra dig uppmärksam på att MS Office-formaten inte är avsedda för grafiskt bruk. Vi åtar oss därför inget ansvar för hur färgerna blir i den slutgiltiga trycksaken.

Gratis PDF-generator

Om du har problem med att skapa PDF-filer kan du ladda ner en gratis PDF-writer på t.ex [www.cutePDF.com](http://www.cutePDF.com).

### 4. RÄTT UPPLÖSNING (PPI)

Genom att använda rätt DPI undviker du att din trycksak blir grynig och oskarp. Som standard ska alla tryck-filer vara i 300 ppi. Vi rekommenderar dessutom att inte utforma text som bitmap.

#### DPI eller PPI?

Även om DPI (punkter per tum) och PPI (pixlar per tum) termer både beskriver upplösningen (eller klarheten) av en bild, är de inte samma.

PPI beskriver antalet pixlar som visas per tum på en skärm. DPI används för utskrift och beskriver antalet fysiska prickar på bläck på tryckt material.



- + **Bilder och läsavstånd**, t.ex foldrar (10-50 cm): min. 150 ppi – 300 ppi för optimalt resultat.
- + **Bilder på stå-avstånd**, t.ex affischer, roll-ups och liknande (min. 50cm): min. 60 ppi – gärna 100 ppi.
- + **Bilder på banderoll**, som läsas på flera meters avstånd: 5-50 ppi beroende på om läsavstånden är 5 eller 20 meter.

5 ppi kan verka helt galet, men egentligen betyder det att varje pixel är 0,5 x 0,5 cm – en sån prick kan man inte se på 20 meters avstånd, och därför kan 5 ppi vara bra i tryck.



## 5. KOM IHÅG PLATS FÖR UTFALL

Detta är det viktigaste rådet, eftersom det är här det uppstår flest fel.

### Extra 3 mm i layouten

Det viktigaste är att du kommer ihåg att lägga till 3 mm på alla sidor av din trycksak, även kallad "bleed/utfall".

Text och grafiska element bör ha ett säkerhetsavstånd på minst 3 mm från trycksakens slutkant.



## 6. ÖVERTRYCK OCH OUTPUT

Undvik överraskningar där något försvinner!

InDesign, Illustrator och Acrobat kan ställas in att alltid visa övertryck – därmed upptäcker du eventuella problem med layoutens färglager.

Övertryck



Inte övertryck



### Övertryck i InDesign och Illustrator:

Aktivera Overprint Preview i InDesign, då kommer all layout att simulera det färdiga trycket:  
InDesign > View > Overprint Preview.

### Övertryck i Acrobat Pro:

Upptäck fel när du går igenom den tryckfärdiga PDF-filen.

Det rekommenderas att alltid ha övertrycks-visning aktiverad i inställningarna:

Edit > Preferences > Page Display > Page Content and Information > Use Overprint Preview > Always

### Output Preview verktyg i Acrobat:

Du kan även använda Output Preview som verktyg. Aktivera "Simulate Overprint" i Acrobat:  
View > Tools > Print Production > Output Preview > Simulate overprinting.

# MALLAR

De flesta trycksakerna har vi mallar för att designa sina trycksaker. Mallar innehåller vanligtvis instruktioner i relation till beskärning, säkerhetszoner, dokumentstorlek, etc.

Kontakta oss om du önskar en mall på en specifik produkt.

---

# DOKUMENTUPPSÄTTNING

Så gör du om du inte vill använda mallar.

## 1. Skapa ett nytt dokument

Kan även kallas "ny sida", "ny duk" eller "ny rityta".

## 2. Dokumentuppsättning – InDesign

Ställ in dokumentets storlek till trycksakens färdiga mått; t.ex visitkort (85 x 54 mm)

## 3. Lägg in 3 mm utfallszon och 3 mm säkerhetszon

Detta görs i menyn "Nytt dokument/New document".

## 4. Dokumentuppsättning – andra program

Ställ in dokumentets storlek 3 mm större än trycksakens färdiga storlek på alla fyra sidor. Detta kallas för att "lägga till utfall".

### Exempel på tillägg av 3 mm utfall:

Trycksak	Färdigt mått	Dokumentstorlek
Visitkort	85 x 55 mm	91 x 61 mm
A6-vykort	105 x 148 mm	111 x 154 mm
A5-lösblad	148 x 210 mm	154 x 216 mm

## DOM TRE BESKÄRNINGSTIPSEN

Om följande tre beskärningstips följs kommer fel sällan att uppstå.

### TIPS 1

Lägg upp filen i rätt storlek från början!

Slutformat:	Layoutformat (arbetsyta):
A0-format (841 x 1189 mm)	847 x 1195 mm
A1-format (594 x 841 mm)	600 x 847 mm
A2-format (420 x 594 mm)	426 x 600 mm
A3-format (297 x 420 mm)	303 x 426 mm
A4-format (210 x 297 mm)	216 x 303 mm
A5-format (148 x 210 mm)	154 x 216 mm
A6-format (105 x 148 mm)	111 x 154 mm
A7-format (74 x 105 mm)	80 x 111 mm
Visitkort (55 x 85 mm)	61 x 91 mm

### TIPS 2

Grafik som måste gå till kanten måste fylla hela arbetsområdet!

Felaktig placering av bakgrundsgrafik



Korrekt placering av bakgrundsgrafik



### TIPS 3

Placera inte text för nära kanten!

Felaktig textplacering – rätt bakgrund

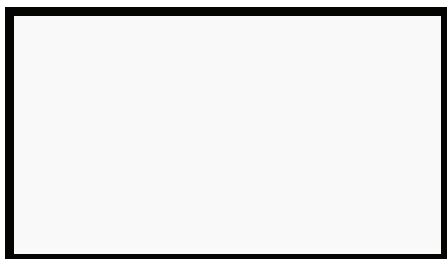


Korrekt placering av både text och bakgrund

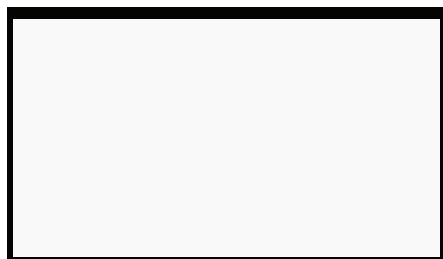


## VARFÖR RAMAR OCH TEXT INTE REKOMMENDAS

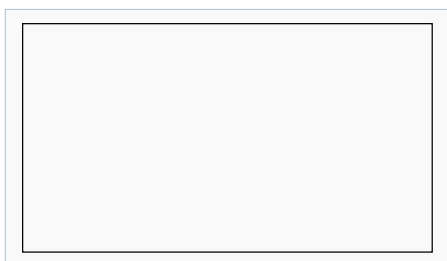
Se hur ett "snett" snitt på bara 1 mm påverkar en layout som "i teorin" är bra.  
Om vi kunde klippa mer exakt än +/- 1 mm, så var 3 mm för beskärning inte nödvändigt – men det är det.



**Teori:** Ramen ska vara 2 mm bred hela vägen runt.



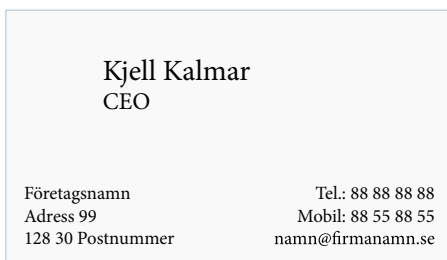
**Praxis:** Ramen kommer till att vara 1 och 3 mm bred.



**Teori:** Ramen ska sitta 3 mm från kanten hela vägen runt.



**Praxis:** Ramen kommer till att sitta 2 och 4 mm från kanten.



**Teori:** Den högra- och vänster-ställda texten ska vara placerad 3 mm från kanten.



**Praxis:** Texten kommer till att sitta 2 och 4 mm från kanten.

# PREMIUM TRYCKFILER

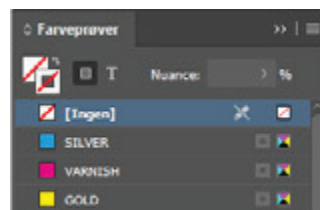
Denna typ av förfining vissa krav på din tryckfil.

Välj mellan:

- + Guldfolie
- + Silverfolie
- + 3D-lack

Varje effekt som används måste definieras i tryckfilen som en unik dekorfärg (fläckfärg). Vilka färger som används till dom olika effekterna er underordnat, men optimal kontrast till själva tryckfilen är en fördel.

Partiell lack namnges "VARNISH", silverfolie "SILVER" och guldfolie "GULD" – alltid med stora bokstäver.



## OVERPRINT

Overprint skall alltid användas på dom partiella elementen – oavsett om det ligger tryckfärg under effekten.



## ÖVERLAPP

Effekter som överlappar varandra, ska det slås hål i, så det inte ligger flera lager uppe på varandra. Anledningen är att det används lack som fäster på folien, och lager med överlapp gör att det blir för tjockt. Fig. A1 nedan visar de tre varianter i den färdiga filen. Fig. A2 visar när elementen är separerade från varandra.

Fig. A1



Fig. A2



● VARNISH (lack)

● SILVER (silver)

● GOLD (guld)

## SMÅ ELEMENT

Tänk på att partiell lack och folie fungerar bäst om elementen ligger minst 3 mm ifrån varandra, från kant och/eller vik. Vi rekommenderar inte punktstorlekar under 12 poäng.

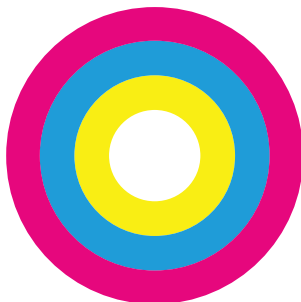


## FELPLACERING

Då varje effekt läggs på tryckarket i en särskild arbetsgång, kan felplacering förekomma på elementen med en liten tolerans (Fig. B1). Se till att alltid ha marginal till detta i designen.

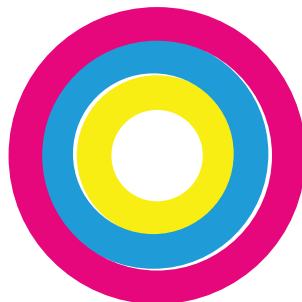
Fig. B2 visar en felplacering på endast 0,3 mm.

Fig. B1



● VARNISH (lack)

Fig. B2



● SILVER (silver)

● GOLD (guld)

## NEGATIV EFFEKT

Önskas negativ effekt i folier, skall element som t.ex. text som visas till höger (Fig. C1) vara med en viss tolerans. Guldfolien överlappar den bakomliggande grafiken, samtidigt som det är tagit höjd för feltryck.

Fig. C1 är gjord med en vit låda som bakgrund (Fig. C2).

Samma uppgift kan också lösas med den streckade (Fig. C3).

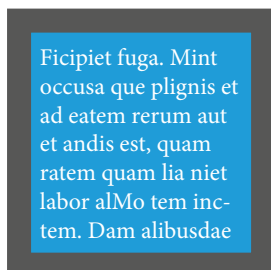


Fig. C1

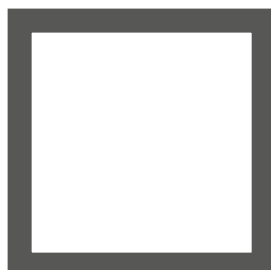


Fig. C2



Fig. C3

# FÄRGPROFILER

- + Till bestruket (coated) papper, t.ex Silk, rekommenderar vi FOGRA39.
- + Till obestruket (uncoated) papper, t.ex offset, rekommenderar vi FOGRA47.

---

## EXPORT AV FILER

### KORREKT EXPORT – EN SIDA ELLER UPPSLAG

När du exporterar din tryckfil från InDesign kan du välja att exportera sidorna som enstaka sidor eller uppslag.

- + Merparten av trycksakerna måste exporteras som enstaka sidor i ett dokument (pdf) och i rätt ordning.
- + Omslag och foldrar måste exporteras som öppningar i ett dokument (pdf), och sidorna måste vara korrekt sammansatta.



# CHEKLISTA INNAN DU LADDAR UPP

**Korrekt utfall**

Jag har gjort korrekt utfall och min tryckfil är därför 3 mm större på alla kanter än den slutliga trycksaken.

**Korrekt säkerhetszon**

Jag har placerat text, grafik och loggor innanför säkerhetszonen (minst 3 mm från trycksakens kant).

**Korrekt upplösning**

Alla bilder i min tryckfil har en upplösning på minst 300 dpi, när de är placerade i 100 % i dokumentet. Psssst... Om du är osäker på om upplösningen är tillräckligt bra, förstora din skärm till 200-300 %. Om det fortfarande ser skarpt och icke-pixlat ut, så kommer det också att se snyggt ut i tryck.

**Korreakta färger**

Min tryckfil är gjord med CMYK-färger. Har jag satt in bilder eller annat i RGB-/Pantone-färger, låter jag tryckeriet konverterat till CMYK-färger för att få det bästa resultatet. Jag känner till att färgerna kan ändra sig vid konverteringen.

**Korrekt PDF med inkluderad font**

Alla fonts blev embedded/inkluderade, när jag exportade min PDF-fil.

**Inget uppslag (vid trycksaker med flera sidor)**

Min PDF-fil innehåller sidorna efter varandra. Ett 24 sidors häfte kräver därför en PDF-fil med 24 sidor. Skicka därför inte PDF-filer med sidorna placerade mitt emot varandra / som ett uppslag.

---

## GRATIS FILKONTROLL

Vi utför alltid en kontroll av dina tryckfiler för att säkerställa att allt är i sin ordning.

Vanligtvis blir det kontrollerat för:

- + Korrekt beskärning
- + Korrekt upplösning (dpi)
- + Format / filtyp
- + Korrekta färger

Fråga oss om du har några funderingar över dina filer.

